



ガスマuseum

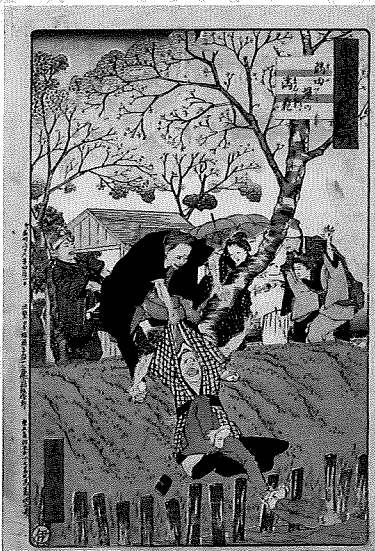
GAS MUSEUM がす資料館

TOKYO GAS

桜が彩る 東京風景展

日本人の暮らしと深くかかわってきた桜。明治になると文明開化を彩る花として、街に広がっていきます。銀座煉瓦街の街路樹の桜をはじめ、多くの新たな名所が桜で彩られ、その風景は錦絵にも描かれました。また時代は変わっても、人々の桜を愛でる心は変わっていません。錦絵でも、貴婦人が華やかな春を楽しむ姿や、歌舞音曲に浮かれてハメを外して周りに迷惑かける姿など、思い思いに花見を楽しむ人が描かれています。

桜の花が彩る華やかな東京の街と人々の風景を、ぜひご覧下さい。コロナ禍で、花見もままならない日々が続いていますが、桜が彩る春の街を楽しむ気持ちを思い起こして、皆様が日常の心を取り戻す一助としていただければ幸いです。



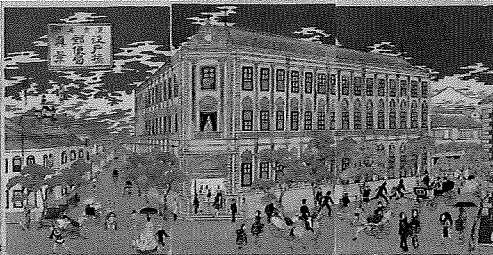
東京滑稽名所 墨田堤の満花
歌川広重(三代) 明治16年(1883)



東京名所之内 上野公園地不忍見晴図
歌川広重(三代) 明治9年(1876)



皇国貴顕観花之図 楊洲周延 明治20年(1887)



東京名所 江戸橋郵便局真景 楊堂玉英 明治24年(1891)



向寫桜 小林清親 明治13年(1880)

交通案内

西武新宿線小平駅より徒歩約20分(1.5km)
新青梅街道 滝山南交差点角

西武新宿線 花小金井駅北口「花小金井駅入口」バス停より
または、JR中央線 武蔵小金井駅北口より
〔武21〕錦城高校前経由…「東久留米駅西口」行き西武バス

西武池袋線 東久留米駅西口より
〔武21〕錦城高校前経由…「武蔵小金井駅」行き西武バス
「ガスマuseum入口」バス停下車徒歩約3分



入場無料 東京都小平市大沼町4-31-25 Tel:042-342-1715
駐車場あり <https://www.gasmuseum.jp/> 詳しくは [ガスマuseum](https://www.gasmuseum.jp/)

感染症等の状況により、会期等が変更になる場合があります。詳しくは当館はホームページをご覧ください。